



Manual de Identidad Corporativa

JUNIO 2021

 **innobasque**

Berrikuntzaren Euskal Agentzia
Agencia Vasca de la Innovación

VERSIÓN PRINCIPAL

Positivo. 2 colores (Pantone 241 C + negro)



VERSIÓN PRINCIPAL CON CLAIM DESCRIPTIVO

Positivo. 2 colores (Pantone 241 C + negro)

EU + ES



Berrikuntzaren Euskal Agentzia
Agencia Vasca de la Innovación

EU



Berrikuntzaren Euskal Agentzia

ES



Agencia Vasca de la Innovación

EN



Basque Innovation Agency

EU + ES + EN



Berrikuntzaren Euskal Agentzia
Agencia Vasca de la Innovación
Basque Innovation Agency

VERSIÓN PRINCIPAL CON CLAIM CORPORATIVO

Positivo. 2 colores (Pantone 241 C + negro)

EU + ES



Berrikuntza, Euskal Jarrera
Innovación, Actitud Vasca

Un claim de marca que pone el foco en la Visión 2030 de Innobasque y potencia la innovación de la sociedad vasca. Un gen impreso en nuestro ADN, que habla de nuestra herencia, de nuestros valores, hábitos y actitudes de país y nos etiqueta con “pedigree” como región líder en innovación.

EU



Berrikuntza, Euskal Jarrera

ES



Innovación, Actitud Vasca

EN



Innovation, Basque Attitude

EN



Berrikuntza, Euskal Jarrera
Innovación, Actitud Vasca
Innovation, Basque Attitude

ARQUITECTURA DE LA MARCA

LA MARCA CON CLAIM CORPORATIVO



Berrikuntza, Euskal Jarrera
Innovación, Actitud Vasca



Berrikuntza, Euskal Jarrera
Innovación, Actitud Vasca



Berrikuntza, Euskal Jarrera
Innovación, Actitud Vasca



Berrikuntza, Euskal Jarrera
Innovación, Actitud Vasca

ISOTIPO + ISOLOGO

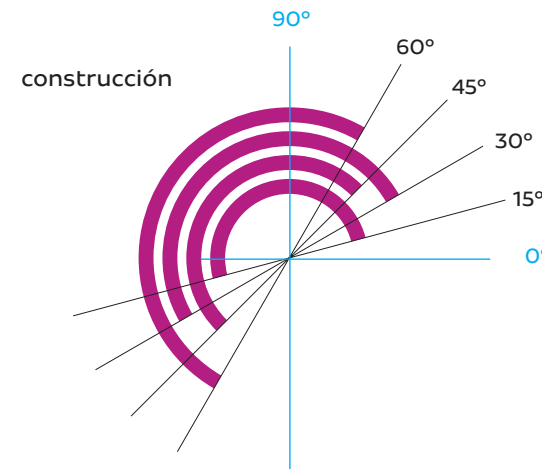
Versiones especiales

(Por ejemplo para su uso como iconos de RRSS, o bien cuando el soporte de impresión sea limitado)



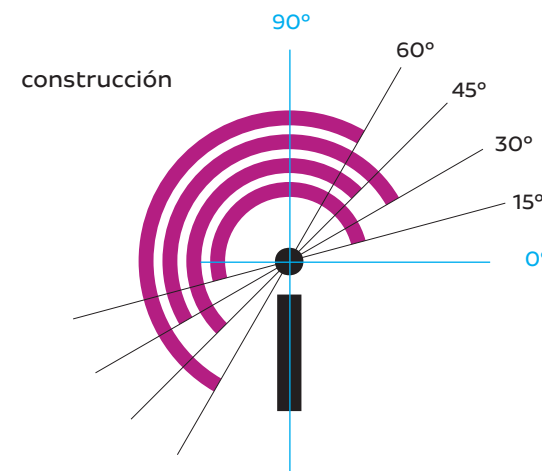
ISOTIPO

Un icono capaz de representarnos por si mismo, sin ir acompañado de ningún texto o nombre.



ISOLOGO

texto e imagen/icono forman un solo elemento y no pueden ser representados por separado.



CONSTRUCCIÓN Y PROPORCIONES

La conjunción entre las unidades de identificación de nuestra marca se efectúa sobre la base de unos criterios espaciales exactos.

Estas proporciones son únicas e inamovibles.

Cualquiera que sea el tamaño en el que se emplee, conformará las proporciones detalladas en este esquema.

Unidades de identificación
con claim corporativo



Unidades de identificación
con claim descriptivo



CONSTRUCCIÓN Y PROPORCIONES

En condiciones normales la construcción de la marca se realizará a partir de modelos proporcionados por Innobasque.

No obstante, la distribución de un modelo de construcción estructurada de la marca es absolutamente imprescindible si se desean evitar desviaciones de diseño que podrían crear versiones más o menos aproximadas del modelo original.



ÁREA DE PROTECCIÓN

A fin de preservar la integridad de la marca y asegurar una correcta visualización de la misma, aquí se exponen los márgenes mínimos de seguridad que debemos respetar.

Ningún elemento gráfico deberá superar estos márgenes de seguridad, de este modo conseguiremos crear el espacio limpio suficiente en torno a la marca para su correcta visualización.



PRUEBAS DE REDUCCIÓN



Berrikuntza, Euskal Jarrera
Innovación, Actitud Vasca



Berrikuntza, Euskal Jarrera
Innovación, Actitud Vasca



Berrikuntza, Euskal Jarrera
Innovación, Actitud Vasca

TAMAÑO MÍNIMO PERMITIDO DE LA
MARCA CUANDO VA ACOMPAÑADA
DE LA LEYENDA



4,5pt >

TAMAÑO MÍNIMO PERMITIDO >



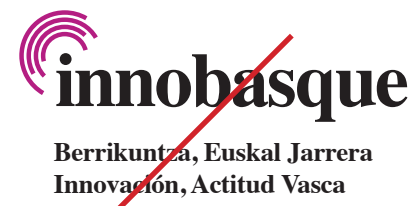
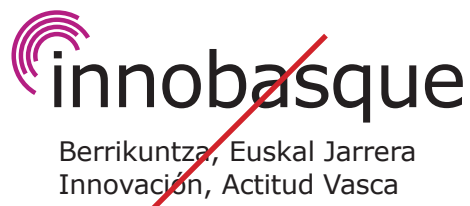
20mm

VERSIONES **PROHIBIDAS** DE LAS UNIDADES DE IDENTIFICACIÓN**NO está permitido**

ningún cambio de color en el símbolo y/o logotipo cuando conforman la marca completa que no esté recogida en este manual.

**NO está permitido**

el cambio de la tipografía de la marca en el logotipo y en su leyenda cuando conforman la marca completa.

**NO está permitido**

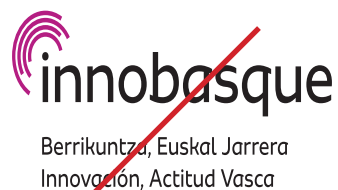
ningún tipo de variación de las proporciones entre el símbolo y logotipo o viceversa.

**NO está permitido**

ningún cambio de posición en la configuración del símbolo y el logotipo.

**NO está permitido**

ningún tipo de distorsión en la anchura y/o altura.



USOS DEL COLOR

El **Pantone 241** es el color que nos representa en nuestras piezas gráficas más corporativas.

COLORES CORPORATIVOS



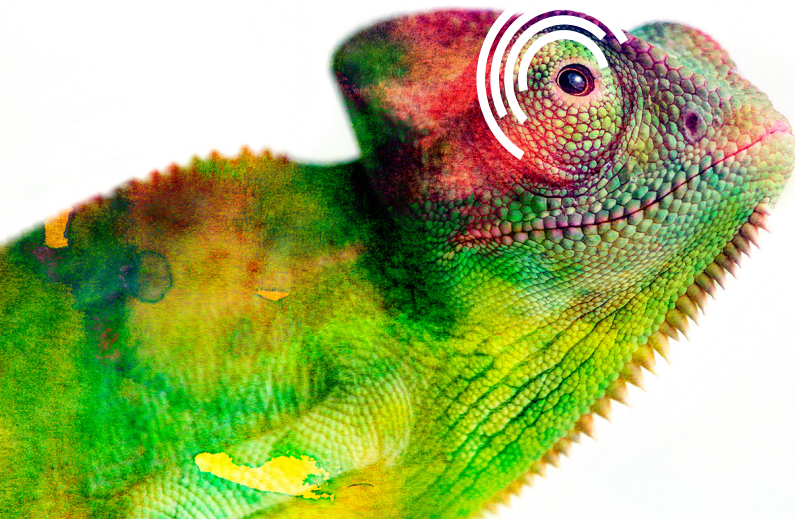
Pantone 241 C
 C 30, M 100, Y 0, K 0
 RGB 180, 25, 137
 HTML #b41989



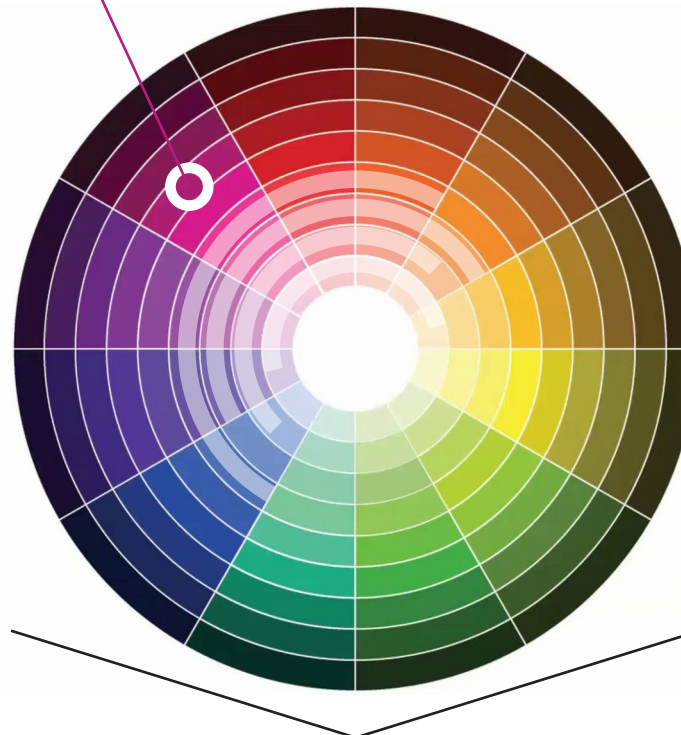
Negro
 C 0, M 0, Y 0, K 100
 RGB 0, 0, 0
 HTML #000000



El color está estrechamente vinculado a la innovación y a la creatividad. Innobasque plantea su uso como herramienta de identidad y estrategia de comunicación en todas sus piezas gráficas y fotográficas para representar, orientar, significar y seducir a nuestras audiencias.



COLORES COMPLEMENTARIOS



Ejemplo de usos de nuestra marca sobre fondos de color como fundamento clave en el diseño de nuestra comunicación visual:

FONDOS CLAROS > MARCA EN NEGRO



...

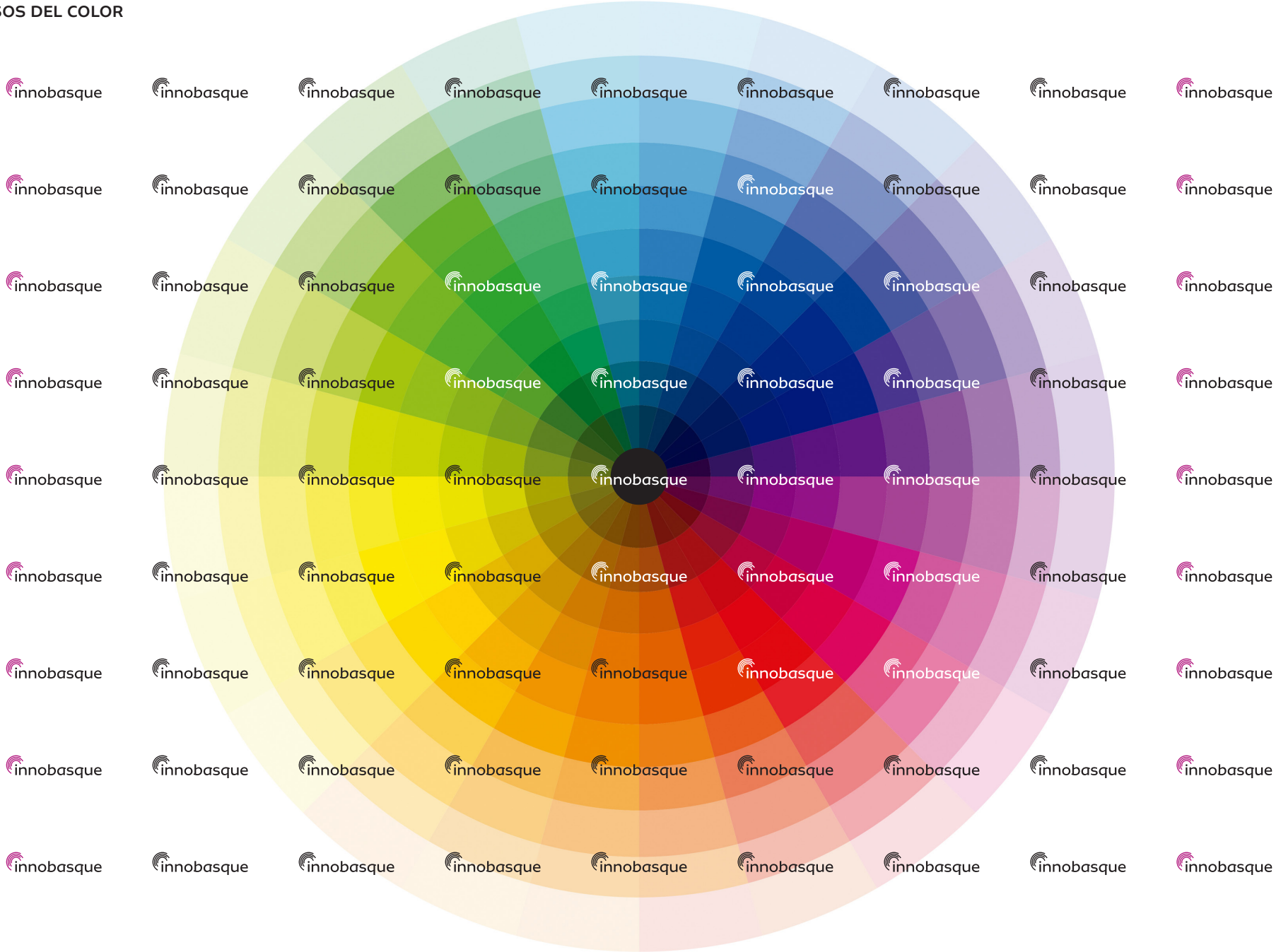
FONDOS OSCUROS > MARCA EN BLANCO



...

UNIVERSO INNOBASQUE

USOS DEL COLOR



CONVIVENCIA CON MARCA GOBIERNO VASCO

Alineaciones horizontales

Innobasque + Gobierno Vasco v1



Innobasque + Gobierno Vasco v2



Innobasque + Gobierno Vasco v3



CONVIVENCIA CON MARCA GOBIERNO VASCO
Alineaciones verticales

Innobasque + Gobierno Vasco v1



Innobasque + Gobierno Vasco v2



Innobasque + Gobierno Vasco v2

