

## NOLA EGIN *ROADMAPPING* TEKNOLOGIKOA ETA NOLA IRITSI MERKATURA

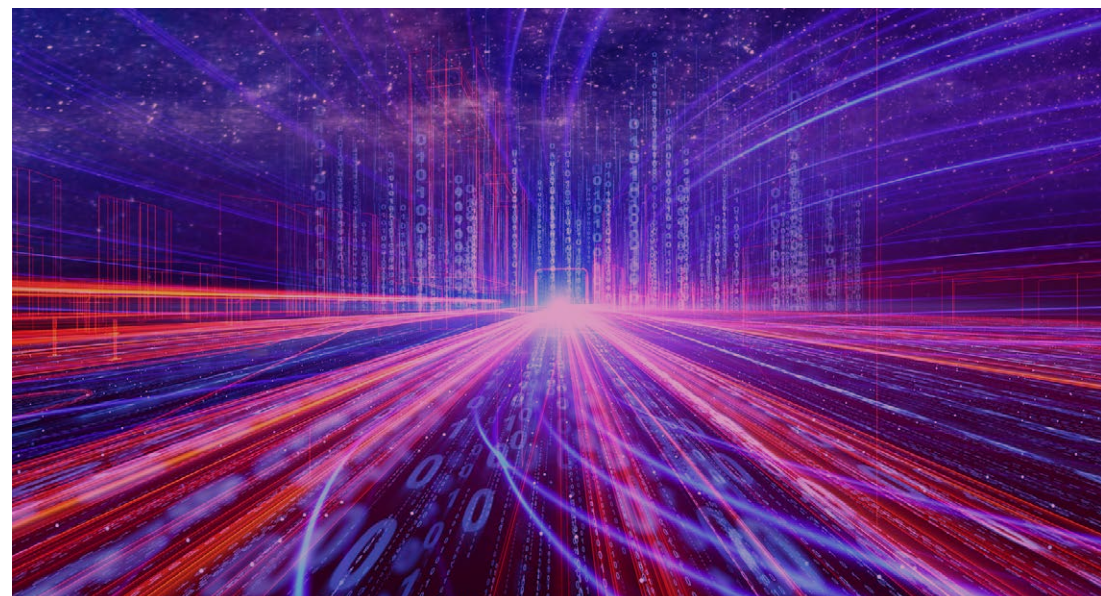
EMAN IZENA



|                             |  |
|-----------------------------|--|
| <b>EGUNAK ETA ORDUTEGIA</b> | Apirilaren 9a.<br>9:30etatik 14:30etara.   |
| <b>FORMATUA</b>             | Aurrez aurrekoa.   |
| <b>LEKUA</b>                | Berrikuntzaren Euskal Agentzia, Innobasque.<br>Laida Bidea, 203, Zamudio, Bizkaia.<br>Bizkaiko Zientzia eta Teknologia Parkea.   |
| <b>IRAUPENA</b>             | 5 ordu.  |
| <b>PLAZAK</b>               | 30   |
| <b>NORENTZAT</b>            | <p>Innobasque Berrikuntzaren Euskal Agentziaren bazkide den edozein erakunderentzat (enpresa, ZTBESko eragilea, administrazio publikoa, hezkuntza-erakundea edo erakunde soziala), soilik:</p> <ul style="list-style-type: none"> <li>Estrategia teknologikoko jarduerak era sistematizatu eta planifikatuan egiten hasi nahi dutenak.</li> <li>Baldin eta berrikuntzarekin lotutako kezkak badituzte eta ibilbide-orri teknologikoak sortzeko eta kudeatzeko ikuspegi integrala bilatzen badute, oinarrizko teknologiak identifikatzen eta aztertzen ikasteko eta planen etengabeko eguneratzea bermatzeko, berrikuntza-estrategiak negozio-helburuekin lerrotuz.</li> </ul> <p><i>*Gehienez bi pertsona erakunde bakoitzeko.</i></p> |

### IKASKUNTZAREN HELBURUAK

- Azaleratzen ari diren teknologiak identifikatu eta lehenestea, berrikuntza-aukerak aztertzeko trebetasunak garatuz eta beren erakundeen helburu estrategikoekin lerrotatuz.
- Ibilbide-orri teknologikoak sortzea eta kudeatzea, *roadmap* argi eta exekutagarriak diseinatzuz, teknologien identifikazioa haien inplementazioarekin eta merkaturatzearekin lotzeko.
- Proiektu teknologikoen gauzatzea planifikatzeko tresnak ematea, baliabideak esleituz, mugarri giltzarriak definituz eta epe luzerako berrikuntza-estrategien arrakasta bermatuz.
- Roadmapping*-arekin lotutako berrikuntzarako laguntza-programak ezagutzea.



**PRESTAKUNTZAREN EDUKIA****1. Roadmapping teknologikorako sarrera.**

- Oinarrizko kontzeptuak: Zer da mapaketa teknologikoa eta zergatik da garrantzitsua?
- Onurak: Aukerak identifikatzea, produktibitatea eta lehiakortasuna hobetzea.
- Prozesuaren faseak.

**2. Teknologia bilatzeko estrategiak eta tresnak.**

- Informazio-iturriak (doako datu-baseak, berrikuntza-sareak, txosten sektorialak).
- Bilaketa-estrategiak.
- Ariketa praktikoa.

**3. Teknologia ebaluatzea eta lehenestea.**

- Ebaluazio-irizpideak (inpaktua, bideragarritasun tekniko eta ekonomiko, heldutasun teknologikoa).
- Tresnak (inpaktu-bideragarritasun matrizea, etab.).
- Ariketa praktikoa.

**4. Mapeoaren plangintza estrategikoa.**

- Nola integratu lehenetsitako teknologia enpresaren estrategian.
- Oinarrizko inplementazio-plan bat sortzea (helburuak, beharrezko baliabideak eta balizko bazkideak identifikatzea, mugarri gakoak definitzea).

**5. Erabilera-kasua:** *Roadmapping* teknologikoaren prozesu osoa aplikatzeko kasu praktikoaren adibidea

**6. Roadmapping teknologikoko prozesu bat garatzeko laguntza-programen aurkezpena (SPRI).**

**NOREKIN****CRISTINA UGARTE DEL VALLE**

Berrikuntzako teknikaria  
Teknologia, Berrikuntza eta  
Jasangarritasunaren Arloa. SPRI

Elikagaien Zientzia eta Teknologian lizentziatua da EHU-n, eta Project Management Professional (PMP) ziurtagiria lortu zuen 2017an.

Bere ibilbide profesionala berrikuntza eta proiektuen kudeaketan oinarritzen da, non 13 urtez eta Innobasqueko taldeko kide gisa, euskal I+G+Ba Europar nazioartekotzeko koordinazioan eta laguntza teknikoan funtsezko eginkizunak bete zituen. Lankidetzaren sareak kudeatu ditu, I+G+Bari laguntzeko Europako Esparru Programarako proposamenak prestatzen parte hartu du eta Eusko Jaurlaritzari laguntza eman dio I+G+Bari laguntzeko finantzaketa-programak nazioartekotzeko.

Gaur egun, euskarri tekniko eskaintzen du berrikuntzari laguntzeko tresnak diseinatu, inplementatu, kudeatu eta ebaluatzeko, eta nazioarteari begiratzen dio.

Aurretik, Unilever, Eroski eta Erresuma Batuko Percy Dalton enpresetan kalitate kontrolean eta produktu berrien garapenean esperientzia hartu zuen.

**JAVIER MEDINA ANTÓN**

Qi EUROPE CEO.

Ekonomista, finantzen espezialitatean. Masterra Negozio Energetikoetan eta PDG IESE Business Schoolen. Madrilgo Ekonomisten Elkargo Ofizialeko kidea, Madrilgo Erkidegoko enpresamentore egiaztatua eta EBko Women Leadership programako mentorea. 1995etik garatzen du bere karrera profesionala honako hauen diseinuan eta garapen estrategikoan: negozio-eredu berriak (balio-proposamena, kapitalaren modelizazioa eta optimizazioa, prezioak, errentagarritasunak eta kostuak, *seed&startup capital*, *private equity*, *venture capital*, lehiakortasuna eta produktibitatea), teknologia transferitzeko eragiketak eta I+G+b proiektuak (teknologiaren brokerra, inbertsioen finantzaketa eta analisia, DFC balorazioa eta Venture Capital Method, egituraketa, negoziazioa eta salmenta/aliantzak, bai eta I+G+b proiektuen idazketa, justifikazioa eta nazioartekotzea) eta negozio berriaren garapena (merkatua erakartzea, dibertsifikatzea, hazkundea eta nazioartekotzea) inguru digitaletan/ teknologikoetan / industrialetan, eta ardura zuzena du produktu eta zerbitzu teknologiko berrien berrikuntzan eta garapenean.