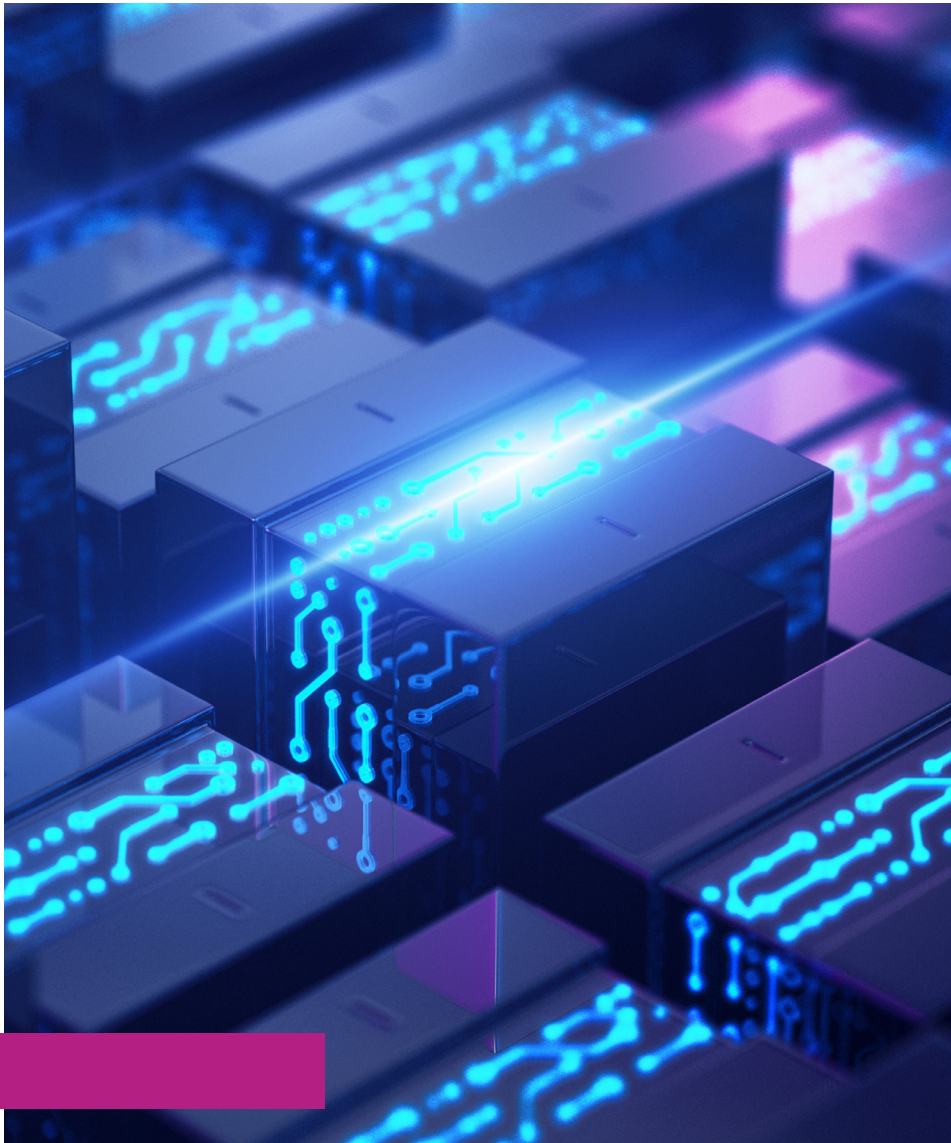


Sandbox, espacio controlado de experimentación para alinear innovación y regulación



– Fechas y horario

Miércoles, 6 de noviembre. De 9:30 a 13:00 h.

– Formato

Presencial.

– Lugar

Agencia Vasca de la Innovación, Innobasque. Laida Bidea 203.
Parque Científico y Tecnológico de Bizkaia, Zamudio.

– Duración

3,5 horas.

– Plazas

30

– Dirigido a

Exclusivo para organizaciones socias de la Agencia Vasca de la Innovación, Innobasque:

- Administraciones públicas con competencias sobre la actividad en la que se podría desarrollar un espacio de experimentación. Perfil más indicado: director/a-subdirector/a innovación.
- Empresas que desarrollan productos y servicios innovadores que se encuentran en la frontera regulatoria.

* Máximo dos personas por organización.

Objetivos de aprendizaje

- Adquirir conocimientos básicos sobre espacios de experimentación, en general, y sobre sandbox, en particular, como instrumentos de impulso de la innovación.
- Conocer ejemplos de otros espacios de experimentación desarrollados, con foco en los sandbox.
- Conocer las claves para una correcta definición y operación de espacios de experimentación, con especial atención a los sandbox.
- Identificar los beneficios de participar en un sandbox.

Contenido de la formación:

A. Introducción a los espacios de experimentación: definición, tipologías y marco de desarrollo del concepto.

B. Principales características y claves de diseño de los espacios de experimentación.

C. Regulación para el despliegue de espacios de experimentación.

D. Casos prácticos de sandbox implementados a nivel estatal y local.

E. Beneficios para los participantes en un sandbox.

F. Hoja de ruta para el despliegue de un espacio de experimentación.

Formación impartida por



Diego Moñux

Socio Fundador de SILO

Socio director y cofundador de Science & Innovation Link Office (SILO), una firma de referencia en innovación pública, colaboración público-privada y nuevos modelos de innovación empresarial. Ha

dirigido numerosos proyectos de política de innovación, tanto desde la perspectiva estratégica como operativa, especializándose en colaboración ciencia-industria y público-privada: transferencia de conocimiento, compra pública de innovación y sandbox.

Es miembro del Consejo Asesor de Ciencia, Tecnología e Innovación, adscrito al Ministerio de Ciencia, Innovación y Universidades y ha formado parte del consejo asesor de la estrategia España Nación Emprendedora de presidencia del Gobierno. Ha sido director adjunto del gabinete de la ministra de Ciencia e Innovación, asesor del secretario de estado de Universidades e Investigación y miembro del consejo de administración del CDTI.



Juan Pablo Villar

Gerente Senior del área de Estrategia de SILO

Cuenta con más de 20 años de experiencia en el ámbito de la consultoría estratégica y de negocio.

Ha asesorado a diversas administraciones para la definición de estrategias y políticas de nuevos

instrumentos de innovación. Actualmente está liderando la puesta en marcha de varios sandbox sectoriales.

Previamente a SILO ha trabajado en una gran empresa de consultoría (Everis, ahora NTT Data) y en la consultora estratégica de nicho Iclaves, desarrollando labores de diseño, gestión, supervisión y control de proyectos vinculados al seguimiento de la transformación digital.



Melany Sosa

Gerente del área Legal de SILO

Especialista en contratación pública y en instrumentos jurídicos de colaboración público-privada para la innovación (incluida la Compra Pública de innovación, CPI, y los espacios de experimentación).

Se incorpora a Science & Innovation Link Office (SILO) en 2021 como consultora senior jurídica para dar soporte legal en la preparación y ejecución de los diferentes proyectos de innovación del Sector Público, con alta especialización en contratación pública.

Durante más de cinco años estuvo prestando servicios como Jefa de Unidad Administrativa del Parque Científico y Tecnológico de Tenerife S.A, sociedad mercantil pública dependiente del área de innovación del Cabildo Insular de Tenerife.