

PCTI
EUSKADI
2020

Instrumentos
policy mix
2019

Diciembre de 2020



EUSKO JAURLARITZA
GOBIERNO VASCO

LEHENDAKARITZA
PRESIDENCIA

Secretaría técnica PCTI:

innobasque

Berrikuntzaren Euskal Agentzia
Agencia Vasca de la Innovación

Página	
3	Introducción
4	Objetivos
5	Visión general del <i>policy mix</i> en 2019:
6	Líneas del PCTI Euskadi 2020
7	Especialización
8	Tipo de financiación
9	Tipología de beneficiarios
10	Evolución del <i>policy mix</i> entre 2015 y 2019
	Anexos: Detalle de los programas de ayuda
15	Despliegue de instrumentos por línea del PCTI Euskadi 2020:
16	1. Capacitación tecnológica e impulso a la I+D empresarial
17	2. Apoyo al ecosistema de innovación empresarial
18	3. Convergencia de capacidades y fomento I+D en cooperación
19	4. Generación de capacidades científico-tecnológicas
20	5. Gestión y promoción del talento científico, tecnológico y empresarial
21	6. Apertura e internacionalización del sistema de i+d+i

DEFINICIONES

El “*policy mix*” es la **combinación de los instrumentos** que conforman la política de I+D+i, que **interactúan** para influir de forma cuantitativa y cualitativa en la **inversión**, tanto pública como privada, en actividad de investigación e innovación, como en su **impacto**

Instrumentos

Los programas, organizaciones, normas y reglamentos, con una participación activa del sector público, que intencionadamente o no afectan a las inversiones en I+D+i y su impacto.

Interacciones

El hecho de que la influencia de un instrumento se modifica por la coexistencia de otros instrumentos.

Influir

Los factores que influyen en las inversiones en I+D+i son directos (instrumentos del ámbito de la política de I+D+i) o indirectos (todos los instrumentos políticos de cualquier ámbito de la política con impacto en las inversiones en I+D+i).

OBJETIVOS DEL ANÁLISIS DEL *POLICY MIX*

Maximizar el alineamiento de los programas de ayuda a las líneas estratégicas y objetivos operativos establecidos en el PCTI Euskadi 2020.

Incrementar las **sinergias entre programas** de diferentes departamentos del Gobierno Vasco, así como con las Diputaciones Forales.

Identificar **complementariedades** con los programas de otras instituciones (Estado, UE, etc.).

Comparar aspectos generales del *policy mix* vinculado al PCTI Euskadi 2020, con otras regiones o países de referencia.

Este documento actualiza y completa el análisis realizado el año anterior

En 2019, el *policy mix* cuenta con 74 programas de ayudas con un presupuesto de 322M€, frente a los 311M€ de 2018 (+3,7%); siendo el DDEI (63%) y el DE (23%) los que cuentan con un mayor peso

Administraciones Públicas		2018(*)	2019		
		Ppto.	Ppto.	Nº PA.	% Ppto.
Gobierno Vasco (Dptos.)	DDEI (Desarrollo Económico e Infraestructuras)	189,3	203,2	18	63%
	DE (Educación **)	79,4	75,2	18	23%
	DS (Salud)	3,8	4,1	3	1%
	DMAPTV (Medio Ambiente, Planificación Territorial y Vivienda)	1,4	0,9	2	≈0%
	DCPL (Cultura y Política Lingüística)	1,0	1,0	2	≈0%
Diputaciones Forales	DFA (Diputación Foral de Araba)	2,4	2,4	3	1%
	DFB (Diputación Foral de Bizkaia)	15,9	17,8	10	6%
	DFG (Diputación Foral de Gipuzkoa)	17,0	17,0	14	5%
Otros	Otros	0,5	0,8	4	≈0%
Total		310,9	322,3	74	100%

88%

12%

El presupuesto incluye los importes publicados en las convocatorias, por lo que no es comparable con la información presupuestaria ni estadística

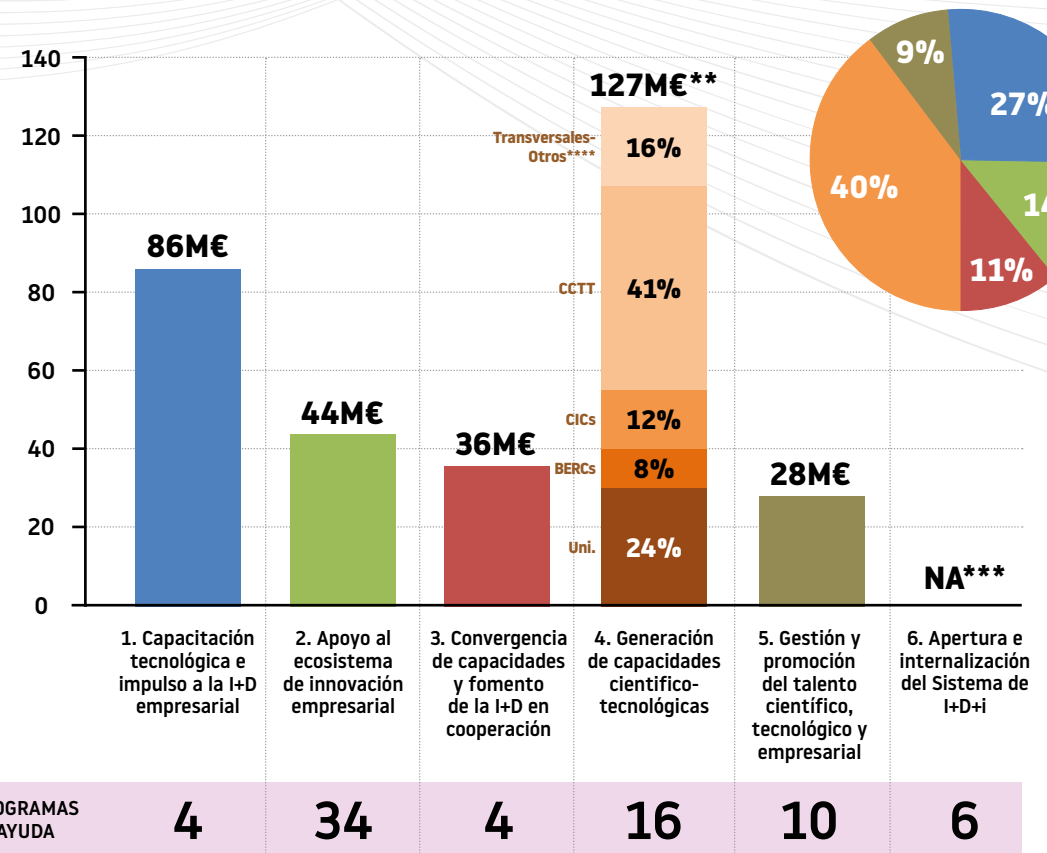
(*) Los cambios en los datos de 2018 se deben a la incorporación de nuevos programas identificados, principalmente, de la DFG.

(**) Se incluyen los Contratos-Programa de las Universidades del SUV relativas a la Investigación y Transferencia de la anualidad 2019 del Plan Universitario Vasco 2019-2022 (24,1M€); y se “anualizan” el Programa BERCE e IKERKETALDE al tratarse de programas de ayuda con convocatorias cada cuatro años y cada tres años, respectivamente.

Fuente » **Elaboración Innobasque a partir de las órdenes de las convocatorias.**

La “Generación de capacidades científico-tecnológicas” supone el 40% del presupuesto del *policy mix* con 127M€, aunque el “Apoyo al ecosistema de innovación empresarial” es la que concentra un mayor número de programas

Distribución del presupuesto y del número de los PA por línea de actuación del PCTI Euskadi 2020 (€, #; convocatoria 2019)*



(*) Importes que incluyen los presupuestos de las convocatorias de 2019; no comparables con la información presupuestaria.

(**) Se incluyen los Contratos-Programa de las Universidades del SUV relativas a la Investigación y Transferencia de la anualidad 2019 del Plan Universitario Vasco 2019-2022 (24,1M€); y se “anualizan” el Programa BERC e IKERKETALDE al tratarse de programas de ayuda con convocatorias cada cuatro años y cada tres años

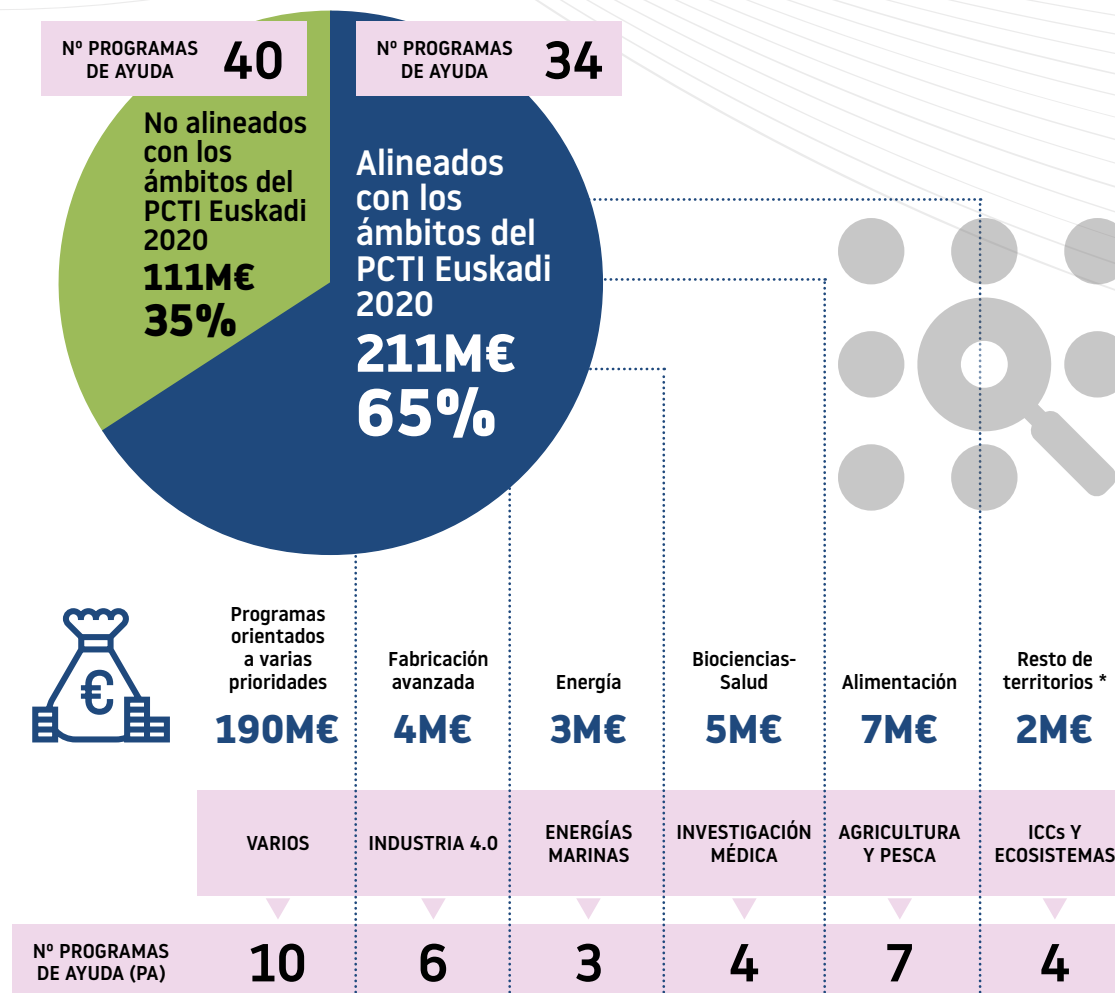
(***) No se incluye importe en la línea 6 “Apertura de Internacionalización del Sistema de I+D+i” al financiarse a través de programas transversales, salvo los programas IKERBILERAK y Proyectos tractores de investigación europeos.

(****) “Transversales-Otros” incluye programas de ayuda dirigidas a varias tipologías de agentes de la RVCTI (DDFF y DS); así como las dirigidas a investigadores (DE)

Fuente >> **Elaboración Innobasque a partir de las órdenes de las convocatorias.**

El *policy mix* está relativamente especializado en los ámbitos del PCTI Euskadi 2020, ya que los programas de ayuda destinan el 65% del presupuesto a dichos ámbitos, generalmente de manera transversal a todos ellos

Distribución del presupuesto y del número de los PA por ámbito de especialización (€, #; convocatorias 2019)



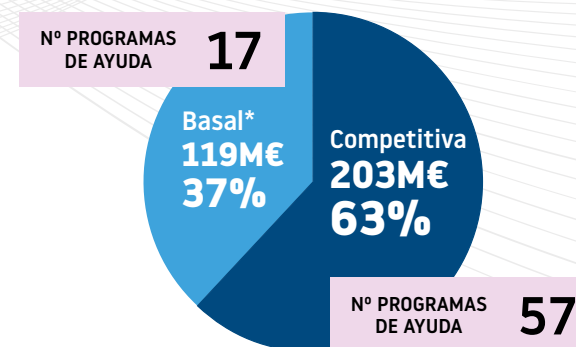
Muchos de los programas no alineados con el PCTI priorizan el apoyo a la industria y a los servicios conexos

(*) Incluye a Ecosistemas, Industrias Culturales y Creativas y Hábitat Urbano.

Fuente » **Elaboración Innobasque a partir de las órdenes de las convocatorias.**

El presupuesto de los programas de ayuda de carácter competitivo supera al de los basales (63% frente al 37%) y su número es muy superior (57 programas competitivos, frente a 17 basales)

Distribución del presupuesto y del número de los PA por tipo de financiación (€, #; convocatorias 2019)*



Datos de los 3 programas de ayuda con mayor presupuesto por tipo de financiación (convocatorias 2019)

Tipo de financiación	Ppto.	Entidad	Última conv.	Tipos de beneficiarias/os	
Competitiva					
Hazitek	79,7M€	DDEI	2019	Empresas	62%
Elkartek	35,4M€	DDEI	2019	Agentes RVCTI	
Ikerbasque (Research Professors)	11,7M€	DE	2019	Investigadora/es (pos-docs)	
Basal					
Emaitek Plus	65,3M€	DDEI	2019	CICs y CCTT Multi.	84%
Contratos-Programa*	24,1M€	DE	2019	Universidad (SUV)	
Programa BERC*	10,5M€	DE	2018	BERCs	

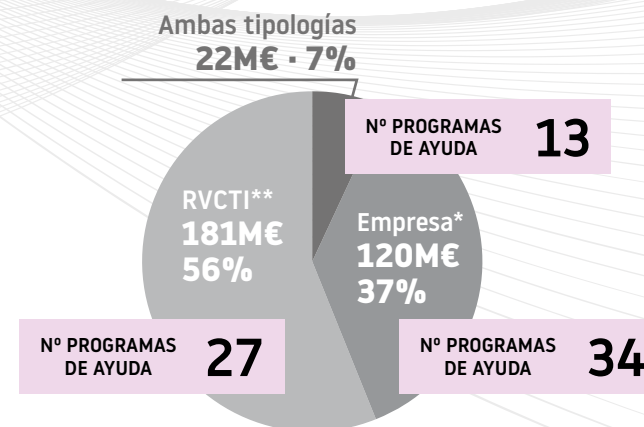
Los programas basales cuentan con una creciente orientación a resultados, lo que les confiere un carácter cada vez más competitivo

(*) Se incluyen los Contratos-Programa de las Universidades del SUV relativas a la Investigación y Transferencia de la anualidad 2019 del Plan Universitario Vasco 2019-2022 (24,1M€); y se “anualizan” el Programa BERC e IKERKOTALDE al tratarse de programas de ayuda con convocatorias cada cuatro años y cada tres años, respectivamente.

Fuente » **Elaboración Innobasque a partir de las órdenes de las convocatorias.**

El 56% del presupuesto de los programas del *policy mix* está orientado a la Red Vasca de Ciencia, Tecnología e Innovación (RVCTI)

Distribución del presupuesto y del número de los PA por tipología de beneficiario (€, #; convocatoria 2019)



Datos de los 3 programas de ayuda con mayor presupuesto por tipología de beneficiario (convocatoria 2019)

Tipología de beneficiarios	Ppto.	Financ.	Entidad	Última conv.	
Empresas					
Hazitek	79,7M€	Comp.	DDEI	2019	76%
Tkgune	5,6M€	Comp.	DE	2019	
Zi	5,3M€	Comp.	DFB	2019	
RVCTI					
Emaitek Plus	65,3M€	Basal	DDEI	2019	69%
Elkartek	35,4M€	Comp.	DDEI	2019	
Contratos-Programa	24,1M€	Basal	DE	2019	
Ambas tipologías					
Bikaintek	6,6M€	Comp.	DDEI	2019	56%
Talentua Ikaskuntza	3,1M€	Comp.	DFG	2019	
Demostración Marinas	2,5M€	Basal	DDEI	2019	

(*) Se incluyen los programas orientados a emprendedoras/es individuales.

(**) Se incluyen los programas orientados a investigadoras/es.

Fuente » **Elaboración Innobasque a partir de las órdenes de las convocatorias.**

Desde 2015, el *policy mix* ha experimentado un crecimiento del presupuesto asignado de 77M€ (+31%), debido a un mayor apoyo al ecosistema de innovación empresarial (línea 2) y a la I+D en cooperación (línea 3)

Líneas PCTI Euskadi 2020	Presupuestos (M€)**						Programas de Ayuda (#)					
	2015	2016	2017	2018*	2019	Δ 15-19	2015	2016	2017	2018*	2019	Δ 15-19
1. Capacitación tecnológica e impulso a la I+D empresarial	73	73	89	84	86	+13,5M€ (+19%)	6	3	4	4	4	-2
2. Apoyo al ecosistema de innovación empresarial	26	35	35	38	44	+18,6M€ (+72%)	17	30	25	33	34	+17
3. Convergencia de capacidades y fomento I+D en cooperación	20	24	31	36	36	+15,5M€ (+77%)	3	3	5	5	4	+1
4. Generación de capacidades científico-tecnológicas	113	116	124	125	127	+13,8M€ (+12%)	21	21	16	16	16	-5
5. Gestión y promoción del talento científico, tecnológico y empresarial	13	18	19	27	28	+14,7M€ (+114%)	6	6	8	10	10	+4
6. Apertura e internacionalización del sistema de I+D+i	N/A	N/A	N/A	N/A	N/A	N/A	6	6	5	5	6	0
TOTAL ***	246	266	298	311	322	+76,7M€ (+31%)	59	69	63	73	74	+15

(*) Los cambios en los datos de 2018 se deben a la incorporación de nuevos programas identificados, principalmente, de la DFG.

(**) Se ha incorporado el presupuesto de la iniciativa TKgune en el análisis histórico a partir del año 2017.

(***) En el presupuesto total se incluyen los presupuestos de Ikerbilerak (DE) y Proyectos tractores de investigación europeos (2019) perteneciente a la línea 6.

Fuente » **Elaboración Innobasque a partir de las órdenes de las convocatorias.**

El número total de programas mantiene una tendencia positiva y, además, cada vez más programas se convocan de manera conjunta

El crecimiento del presupuesto del *policy mix* entre 2015-2019 se debe al incremento presupuestario de los principales programas de I+D y, en menor medida, a la aparición de nuevos programas vinculados a la RIS3

El Fondo de Innovación de Lehendakaritza ha contribuido a materializar este aumento

Evolución 2015-2016

- El **61% del crecimiento** del presupuesto se correspondió a la aparición de **nuevos programas**.
- Entre ellos, destacan los programas vinculados a los Territorios de Oportunidad, sobre todo el de la **Alimentación**.
- De hecho, los **programas para los sectores primarios** que cuentan con una elevada **cofinanciación europea** supusieron el **33% del crecimiento** del total del *policy mix*: Medida de Cooperación del Plan de Desarrollo Rural (3,75M€) y las Ayudas al sector pesquero y acuícola de la CAE (2,9M€)*.

Evolución 2016-2017**

- El **87% del crecimiento** del presupuesto se correspondió al aumento presupuestario de **programas de I+D+i existentes**.
- Entre ellos, destacan **Hazitek** (+14,8M€) y **Elkartek** (+6M€) que concentran el **66% del aumento** del total del *policy mix*.

Evolución 2017-2018**

- El **91% del crecimiento** del presupuesto se correspondió a la aparición de **nuevos programas**.
- **Dos nuevos programas sustituyeron a otros tantos: Bikaintek** que sustituye y amplía Berrikertu y las **becas Bizkaia-BBK** que sustituye al programa Bizkaia Talent.

Evolución 2018-2019

- El **70% del crecimiento del presupuesto** se correspondió al aumento presupuestario de **programas existentes**.
- Entre ellos destaca **Emaitek Plus** (+7,7M€) concentrando el **67% del aumento** total del *policy mix*.

(*) Se considera el presupuesto destinado a proyectos de innovación del total de 8M€ de presupuesto.

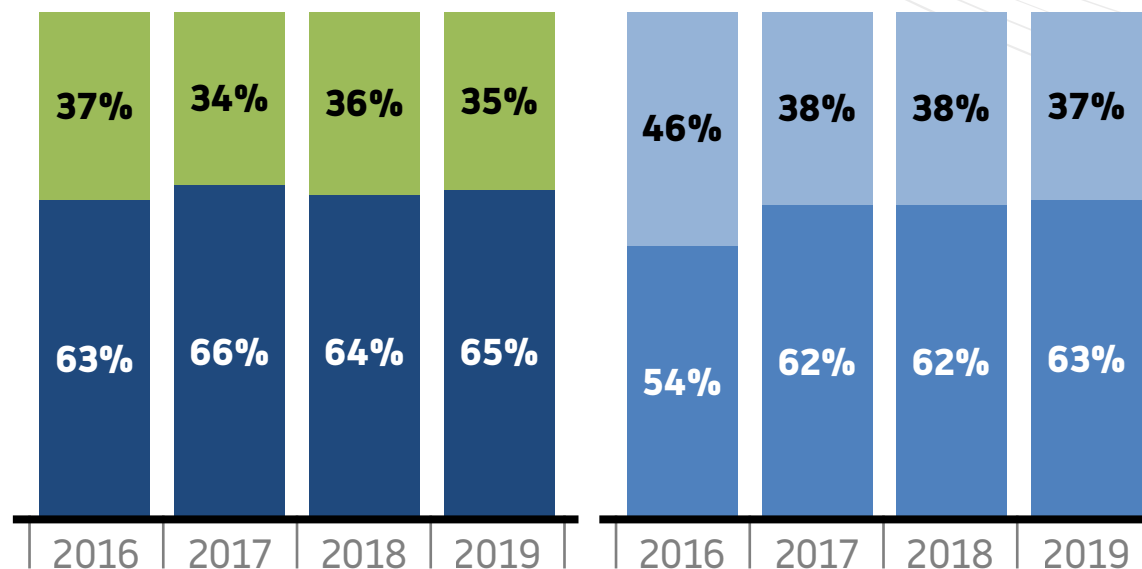
(**) Los cambios en los datos de 2018 se deben a la incorporación de nuevos programas identificados, principalmente, de la DFG. Se ha incorporado el presupuesto de la iniciativa Tkgune a partir de 2017.

Fuente » **Elaboración Innobasque a partir de las órdenes de las convocatorias.**

Destaca la mayor especialización y carácter competitivo del *policy mix* del PCTI respecto a 2016*, manteniéndose relativamente estable en los últimos años

Especialización del presupuesto del *policy mix* (%; 2016*-2019)

Ppto. del *policy mix* según el tipo de financiación (%; 2016*-2019)



■ No alineados con los ámbitos del PCTI Euskadi 2020

■ Alineados con los ámbitos del PCTI Euskadi 2020

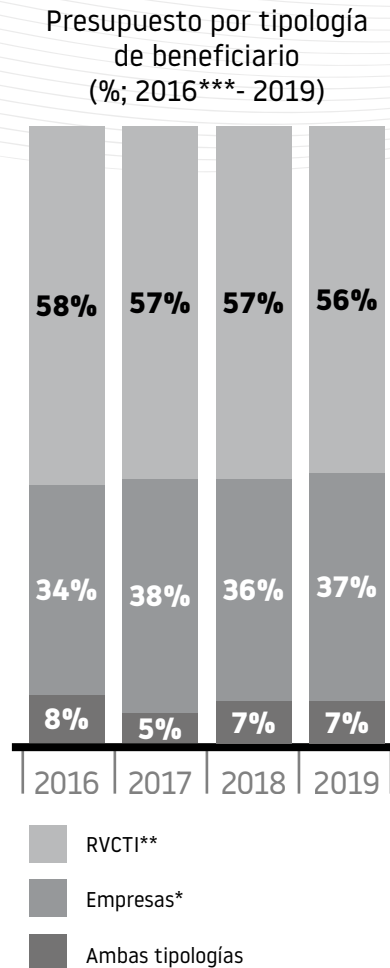
■ Basal

■ Competitiva

(*) No se disponen de datos para 2015.

Fuente » **Elaboración Innobasque a partir de las órdenes de las convocatorias.**

En cuanto a la tipología de beneficiarios, la distribución presupuestaria se mantiene relativamente estable. En 2019 aumentó el peso de los programas orientados a las empresas



Principales programas por tipología de beneficiario (M€, %; 2016***-2019)

Beneficiarios	Presupuestos (M€)					Financ.	Entidad
	2016	2017	2018	2019	Evolución		
Empresas							
Hazitek	68,0M€	82,8M€	78,0M€	79,7M€	+17%	Comp.	DDEI
Zi	3,5M€	5,6M€	4,8M€	5,3M€	+53%	Comp.	DFB
3i****	2,7M€	4,8M€	5,1M€	5,2M€	+96%	Comp.	DFB
RVCTI							
Emaitek Plus	52,7M€	56,9M€	57,6M€	65,3M€	+24%	Basal	DDEI
Elkartek	24,0M€	30,0M€	35,0M€	35,4M€	+47%	Comp.	DDEI
Contratos-Programa	25,3M€	25,7M€	26,9M€	24,1M€	-5%	Basal	DE
Ambas tipologías							
Bikaintek****	2,1M€	1,8M€	6,6M€	6,6M€	+214%	Comp.	DDEI
Demostración Marinas	2,5M€	2,5M€	2,5M€	2,5M€	0%	Basal	DDEI
Berriker*****	Sin conv.	1,4M€	1,6M€	2,2M€	+57%	Comp.	DDEI

Esto se debe principalmente al nuevo programa Hazinnova y al incremento en la dotación de otros programas, destacando Hazitek

(*) Se incluyen los programas orientados a emprendedora/es individuales.

(**) Se incluyen los programas orientados a investigadora/es.

(***) Análisis no realizado para 2015.

(****) El programa Tkgune tiene una dotación de 5,6M€ en 2019 pero con el objetivo de mantener la evolución histórica de programas se mantiene en el análisis el programa 3i.

(*****) Bikaintek sustituyó en 2018 a Berrikertu para ampliar su alcance apoyando la realización de doctorados industriales.

(******) El programa Talentua Ikaskuntza tiene una dotación de 3,1M€ en 2019 pero con el objetivo de mantener la evolución histórica de programas se mantiene en el análisis el programa Berriker. Berriker no contó con convocatoria en 2016 y su evolución se ha calculado a partir del dato de 2017.

Fuente » **Elaboración Innobasque a partir de las órdenes de las convocatorias.**

Resumen

- **El volumen de financiación que movilizaron los programas vinculados al PCTI ascendió a 322 millones de euros en 2019, lo que representa un incremento del 31% frente a los 246 millones de 2015.** Esta senda de crecimiento ha sido impulsado principalmente por programas ya existentes y, en menor medida, por programas de nueva creación vinculados a los ámbitos RIS3.
- **Ha crecido también el número de programas que compone el *policy mix* hasta alcanzar los 74 en 2019, frente a los 59 del 2015.** Cada vez más de estos programas se convocan conjuntamente como, por ejemplo, los programas Innobideak, de investigación para la transferencia de conocimiento desde la Universidad hacia las Empresas (PUE), de Investigación Básica y/o Aplicada (PIBA) y de Ecoinnovación, Ecodiseño y Demostración en economía circular.
- **La especialización ha crecido hasta alcanzar el 65% del total del presupuesto de los programas alineados con los ámbitos RIS3.** A ello ha contribuido la creación de programas específicos apoyados desde el Fondo de Innovación de Lehendakaritza y dirigidos a los Territorios de Oportunidad.
- **El apoyo al ecosistema de innovación empresarial y a la convergencia de capacidades y fomento de la I+D en cooperación, han sido las líneas que más han crecido** en términos absolutos en el periodo analizado (+34,1 millones de euros).
- **La gestión y promoción del talento científico, tecnológico y empresarial es la línea que mayor tasa de crecimiento ha registrado desde 2015 (+114%),** duplicando el presupuesto disponible al inicio del periodo.
- **Los programas que tenían como beneficiarios exclusivos a las empresas alcanzaron un 37% del total en 2019,** frente al 34% en 2016, medido en términos presupuestarios (+20 millones de euros).

En términos generales, el despliegue de los instrumentos avanza según lo previsto en el Plan y en 2019 74 programas contaron con convocatoria, lo que supone un grado de cumplimiento del 99%

	Nº Programas de Ayuda (PA)	Presupuesto PA	% PA con conv. en 2019	
1. CAPACITACIÓN TECNOLÓGICA E IMPULSO A LA I+D EMPRESARIAL	4	86M€	100%	
2. APOYO AL ECOSISTEMA DE INNOVACIÓN EMPRESARIAL	34	44M€	100%	
3. CONVERGENCIA DE CAPACIDADES Y FOMENTO I+D EN COOPERACIÓN	4	36M€	80%	
4. GENERACIÓN DE CAPACIDADES CIENTÍFICO-TECNOLÓGICAS *	16	127M€	100%	
5. GESTIÓN Y PROMOCIÓN DEL TALENTO CIENTÍFICO, TECNOLÓGICO Y EMPRESARIAL	10	28M€	100%	
6. APERTURA E INTERNACIONALIZACIÓN DEL SISTEMA DE I+D+i **	6	N/A	100%	
TOTAL	74	322M€	99%	

Los PA sin convocatoria en 2019 son BAI+D+i y la Ideación de Proyectos Tractores Colaborativos (PTCs).

(*) Se incluyen 24,1M€ de los CONTRATOS-PROGRAMA (líneas de Investigación y Transferencia de las Universidades del SUV en 2019).

Se "anualizan" el Programa BERCE e IKERTALDE al tratarse de programas de ayuda con convocatorias cada cuatro años y cada tres años, respectivamente.

(**) 4 programas de ayuda (ERA-NETs) de la línea 6 "Apertura e Internacionalización del Sistema de I+D+i" se financiaron a través de Hazitek (junto a ayudas del Programa de Demostración y Validación de Energías Marinas en OCEANERA-NET y las Ayudas a proyectos de I+D de los sectores agrarios, alimentarios y pesqueros en SUSAN).

	Nº Programas de Ayuda (PA)	Presupuesto PA	% PA con conv. en 2019
1. CAPACITACIÓN TECNOLÓGICA E IMPULSO A LA I+D EMPRESARIAL	4	86M€	100%

Descripción / Caracterización general

Instrumentos y actividades apoyadas:

- **Programas competitivos** de investigación aplicada, desarrollo experimental y transferencia tecnológica.
- Grandes **infraestructuras y proyectos** de demostración, validación e innovación.

Departamentos e instituciones implicadas:

- **DDEI** principal entidad financiadora.
- **DFB**.

Beneficiaria/os y ámbitos de apoyo:

- **Empresas**.
- **Alineación con ámbitos** del PCTI Euskadi 2020, destacando Fabricación Avanzada y Energía.

Nivel de avance

Instrumentos*	Nº	Presupuesto (M€)	% PA con convocatoria 2019
Programas de Ayuda (PA)	4	86,4M€	100%
Infraestructuras	4	N/A	
Otros	3	N/A	
TOTAL	11	86,4M€	

(*) Instrumentos:

- PA: Hazitek; Basque Industry 4.0 Demostración y Validación Energías Marinas; Berriker Berria.
- Infraestructuras: AIC; BIMEP; CFA Aeronáutico; CFA Eólico.
- Otros: Innobermea; Bidelek Sareak; Baliosasun, Escalado Industrial.

	Nº Programas de Ayuda (PA)	Presupuesto PA	% PA con conv. en 2019
2. APOYO AL ECOSISTEMA DE INNOVACIÓN EMPRESARIAL	34	44M€	100%



Descripción / Caracterización general

Instrumentos y actividades apoyadas:

- Programas de apoyo a la **innovación** empresarial cercana al mercado, **tecnológica y no tecnológica**.
- Programas de **(intra)emprendimiento y organismos/redes** (CEIs, BEAZ) para creación de empresas innovadoras y NEBTs.
- Programas para **territorios de oportunidad** (alimentación, etc.)
- **Programas de apoyo a la ideación** de proyectos de I+D+i o la **ejecución** de proyectos de I+D+i en los territorios de oportunidad.
- Programas de **transferencia** de conocimiento a empresas.

Departamentos e instituciones implicadas:

- **DDFF** principales entidades financiadoras.
- **Dptos. de territorios de oportunidad** (DMAPTV, DCPL).
- **DDEI**.
- **DE**.

Beneficiaria/os y ámbitos de apoyo:

- Empresas (principalmente **pymes**)
- **Emprendedora/es y agentes de la RVCTI** (creación de empresas).
- **Alineación creciente** con prioridades y nichos RIS3, sobre todo, **Fabricación Avanzada (industria 4.0), Alimentación y Ecosistemas**.

Nivel de avance

Instrumentos*	Nº	Presupuesto (M€)	% PA con convocatoria 2019
Programas de Ayuda (PA)	34	44,3M€	100%
Infraestructuras	0	-	
Otros	7	N/A	
TOTAL	41	44,3M€	

• Sin convocatoria del programa BAI+D+i

(*) Instrumentos:

- PA: Innobideak LEHIABIDE, Innobideak KUDEABIDE, Innobideak PERTSONAK; Ayuda al sector pesquero y acuícola de la CAE; Medida de Cooperación PDR; Ekintzaile; Álava Innova; Emprender en Álava; Ayudas a la innovación en el etiquetado de vinos por las bodegas de Rioja Alavesa (Ala.); BEAZ - Plan 2i de promoción de la innovación y la inversión avanzada; Programa 3i de apoyo integral a la innovación, internacionalización e inversión (Biz.); BEAZ-Nuevas Empresas Innovadoras; ELKARLANEAN (Biz.); Chequeos Tecnológicos (Biz.); BEAZ-Emprendimiento e Innovación Social; BEAZ-Bizkaia Creativa; Txekintek/Barnetekin (Gip.); Gastronomía 4.0 (Gip.); Smart Mobility Industry (Gip.); Adinberri (Gip.); Programa Internacionalización: lanzamiento de nuevos productos (Gip.); Partaidetza (Gip.); Programa transformación empresarial (Gip.); Gipuzkoa 4.0: Desarrollo de productos y servicios; Gipuzkoa 4.0: bonos tecnológicos; Investigación e innovación en atención social (Gip.); KSI Berritzaile; Bitartez; Programa de ecodiseño, demostración en economía circular y ecoinnovación; Hazinnova; Programa de formación profesorado de FP en colaboración con empresas; Tkgune; Proyectos innovadores de emprendimiento y empleo estable y de calidad.
- Otros: Innobideak PRESTAKUNTZA (Prestakuntza Directiv@21); BIND4.0; Innosasan; Red CEIs; Eba-luaketa; CPI Osakidetza; Iniciativa Medtech.

	Nº Programas de Ayuda (PA)	Presupuesto PA	% PA con conv. en 2019
3. CONVERGENCIA DE CAPACIDADES Y FOMENTO I+D EN COOPERACIÓN	4	36M€	80%

Descripción / Caracterización general**Instrumentos y actividades apoyadas:**

- **Programas competitivos** de investigación fundamental y aplicada.
- Iniciativas experimentales de apoyo a la **ideación**.
- Apoyo a **proyectos en colaboración concretos**.

Departamentos e instituciones implicadas:

- **DDEI** principal entidad financiadora.
- **LEHENDAKARITZA, DE y DFB**.

Beneficiaria/os y ámbitos de apoyo:

- **Agentes de la RVCTI**.
- **Pymes**.
- Otras organizaciones (organizaciones clúster, etc.).
- **Alineación con las áreas de especialización** (Elkartek).

Nivel de avance

Instrumentos*	Nº	Presupuesto (M€)	% PA con convocatoria 2019
Programas de Ayuda (PA)	4	35,8M€	80%
Infraestructuras	0	-	
Otros	1	N/A	
TOTAL	5	35,8M€	

- **No se identifican proyectos apoyados en el marco de COOLAB desde 2014**
- **Sin convocatoria de la ideación de Proyectos Tractores Colaborativos (PTC) en 2019**

(*) Instrumentos:

- PA: Ideación de proyectos de innovación social (PIS); Elkartek; PUE; Proyectos Tractores.
- Otros: Proyecto Coolab.

	Nº Programas de Ayuda (PA)	Presupuesto PA*	% PA con conv. en 2019
4. GENERACIÓN DE CAPACIDADES CIENTÍFICO-TECNOLÓGICAS	16	127M€	100%

Descripción / Caracterización general

Instrumentos y actividades apoyadas:

- Programas de financiación **basal** para **capacitación** de agentes de la RVCTI.
- Becas de **movilidad y formación de investigadora/es**.
- Programas competitivos de **I+D básica y aplicada**.

Departamentos e instituciones implicadas:

- **DDEI** y **DE**.
- **DS** y **DDFF** (Álava y Gipuzkoa).

Beneficiaria/os y ámbitos de apoyo:

- **Agentes de la RVCTI**.
- **Equipos de investigación universitarios y subsistema sanitario**.
- **Sin alineación a ámbitos PCTI Euskadi 2020**.

Nivel de avance

Instrumentos**	Nº	Presupuesto (M€)*	% PA con convocatoria 2019
Programas de Ayuda (PA)	16	127,2M€	100%
Infraestructuras	0	-	
Otros	0	-	
TOTAL	16	127,2M€	

- **CTP y ZabaldUz (DE)** no cuentan con convocatoria desde 2014.
- **Sin convocatoria de Osasuntek (DS)**.
- **No se ha identificado la renovación del convenio anual de la DFA/AFA con agentes de la RVCTI**.

(*) Se incluyen 24,1M€ de los CONTRATOS-PROGRAMA (líneas de Investigación y Transferencia de las Universidades del SUV en 2019)
Se "anualizan" el Programa BERG e IKERKETALDE al tratarse de programas de ayuda con convocatorias cada cuatro años y cada tres años, respectivamente.

(**) Instrumentos:

- PA: Emaitek Plus; Ikerketalde; Contratos-Programa; Programa Predoctoral; Programa Posdoctoral; PIBA; Ekizien; Egonlabur; Ikermugikortasuna; Proyectos de Innovación y Emprendimiento en FP; Programa BERG; Red de CTI de Gipuzkoa; Becas para investigación e innovación en medio ambiente (Gip.); Proyectos Investigación en Biociencias-Salud; Ayudas organización reuniones científicas en salud; Ayudas a la constitución o funcionamiento de entidades científicas.

	Nº Programas de Ayuda (PA)	Presupuesto PA	% PA con conv. en 2019
5. GESTIÓN Y PROMOCIÓN DEL TALENTO CIENTÍFICO, TECNOLÓGICO Y EMPRESARIAL	10	28M€	100%

Descripción / Caracterización general

Instrumentos y actividades apoyadas:

- Programas de **atracción de investigadores**.
- Ayudas a **contratación de investigadores**.
- Otros: formación de investigadores y aprendizaje a lo largo de la vida.
- Capacitación del **talento empresarial**.

Departamentos e instituciones implicadas:

- **DE** principal entidad financiadora.
- **DDEI**.
- **DFB** y **DFG**.

Beneficiaria/os y ámbitos de apoyo:

- **Investigadora/es**.
- **Agentes de la RVCTI y empresas** (contratación).
- **Sin alineación a ámbitos PCTI Euskadi 2020**.

Nivel de avance

Instrumentos*	Nº	Presupuesto (M€)	% PA con convocatoria 2019
Programas de Ayuda (PA)	10	27,6M€	100%
Infraestructuras	0	-	
Otros	0	-	
TOTAL	10	27,6M€	

- **IKASMINA (DFG)** no cuenta con convocatoria desde 2015.
- **Bikaintek** sustituyó a Berrikertu en 2018.

(*) Instrumentos:

- PA: Ikerbasque-Research Fellows; Ikerbasque-Research Associate; Ikerbasque-Research Professors; Ayuda a la formación a jóvenes en investigación y tecnología; Bikaintek; Ikasiker; Bizkaia-BBK Programa; Formación en Excelencia (Biz.); Talentua-Ikaskuntza (Gip.); Gipuzkoa Fellows.

	Nº Programas de Ayuda (PA)	Presupuesto PA*	% PA con conv. en 2019
6. APERTURA E INTERNACIONALIZACIÓN DEL SISTEMA DE I+D+i	6	1,0M€	100%

Descripción / Caracterización general

Instrumentos y actividades apoyadas:

- **Redes europeas** (ERANET) para proyectos de I+D transnacionales en cooperación entre pymes en diversos ámbitos.
- **Ayudas a organización de congresos y reuniones** científicas internacionales.
- Apoyo a la presentación de **Proyectos Tractores de investigación europeos**.

Departamentos e instituciones implicadas:

- **Lehendakaritza** principal entidad financiadora.
- **DDEI**.
- **DE y DS**.

Beneficiarios y ámbitos de apoyo:

- **Pymes**.
- **Agentes de la RVCTI**.
- **Ámbitos de apoyo específicos a cada ERANET**, destacando Fabricación Avanzada, Energía y Alimentación.

Nivel de avance

Instrumentos**	Nº	Presupuesto (M€)*	% PA con convocatoria 2019
Programas de Ayuda (PA)	6	1M€	100%
Infraestructuras	0	-	
Otros	2	N/A	
TOTAL	8	1M€	

- Los ERA-NET se han apoyado a través de PA transversales, principalmente HAZITEK COMPETITIVO.

(*) Los programas ERA-NET se financiaron a través de Hazitek Competitivo (junto a ayudas del EVE del Programa de Demostración y Validación de Energías Marinas en OCEANERA-NET y a Ayudas a los gastos e inversiones en proyectos de investigación fundamental, investigación industrial y desarrollo experimental, de los sectores agrarios, alimentarios y pesqueros del DDEI en SUSAN).

(**) Instrumentos:

- PA: MANUNET (ERA-NET); M-ERA.NET (ERA-NET); SUSAN (ERA-NET); OCEANERA-NET (ERA-NET); IKERBILERAK.
- Otros: European Enterprise Network (EEN); EUROSASUN.



EUSKO JAURLARITZA
GOBIERNO VASCO

LEHENDAKARITZA
PRESIDENCIA

Secretaría técnica PCTI:

innobasque

Berrikuntzaren Euskal Agentzia
Agencia Vasca de la Innovación